

HAUS RHEINSBERG

HOTEL AM SEE

APPARTEMENTS AM SEE 2012



BARRIEREFREIE ERHOLUNG



HERZLICH WILLKOMMEN

Freuen Sie sich auf einen erholsamen und erlebnisreichen Urlaub. In unseren barrierefreien Appartements können Sie ihn besonders individuell gestalten. Hier finden Sie Raum für eine schöne Zeit zu zweit, mit der ganzen Familie oder in der Gruppe.

Alle Appartements haben einen Balkon oder eine Terrasse.

Als Appartementgast können Sie das vielfältige Angebot des HausRheinsberg Hotel am See wie Schwimmbad, Saunen oder Sporthalle gegen Gebühr mitnutzen.

Unser Appartementhaus ist der ideale Ausgangspunkt für Sport, Kultur, Erholung und Naturerlebnisse. Starten Sie Touren über kilometerlange Handbike-Strecken, Ausflüge mit barrierefreien Booten und Schiffen sowie Kremserfahrten durch traumhafte Alleen. Das Ruppiner Land ist ein Paradies für Aktiv-Urlauber.

Wir freuen uns auf Ihren Besuch.

SICH ERHOLEN. SICH ERPROBEN. BARRIEREFREI.



APPARTEMENT 351

Für zwei Personen, 36 m², erste Etage, mit gemütlichem Wohn-Schlafraum sowie Bad und Küchenzeile.

NEBENSAISON 02.01.–28.04. | 06.10.–20.12.12

2 Nächte	3 Nächte	4 Nächte	7 Nächte
135,- €	155,- €	185,- €	265,- €

HAUPTSAISON 28.04.–06.10.12

7 Nächte (Samstag–Samstag) 395,- €

Zwischenreinigung auf Wunsch nach 7 Tagen Aufenthalt 30,- €

SONDERANGEBOTE
WEIHNACHTEN
& SILVESTER

PREISE GELTEN PRO APPARTEMENT INKL. ENDREINIGUNG, ENERGIE- UND WASSERKOSTEN

APPARTEMENTS 352 UND 353

Für zwei Personen, 57 m², mit großem Wohn-Schlafräum, Bad, Küche und großzügiger Sonnenterrasse mit Seeblick (Aufbettung für zwei weitere Personen möglich).

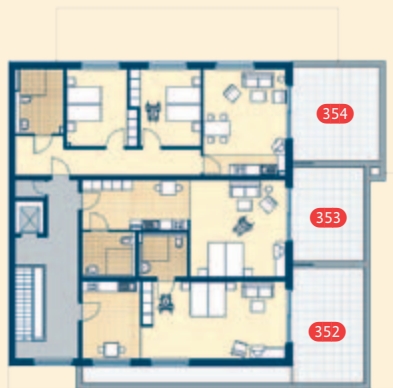
NEBENSAISON 02.01.–28.04. | 06.10.–20.12.12

2 Nächte	3 Nächte	4 Nächte	7 Nächte
175,- €	180,- €	210,- €	335,- €

HAUPTSAISON 28.04.–06.10.12

7 Nächte (Samstag–Samstag) 445,- €

Zwischenreinigung auf Wunsch
nach 7 Tagen Aufenthalt 40,- €



PREISE GELTEN PRO APPARTEMENT INKL. ENDREINIGUNG, ENERGIE- UND WASSERKOSTEN



APPARTEMENT 354

Für vier Personen, 89 m², zwei Schlafzimmer, stilvolles Wohnzimmer mit Küche, großes Bad und großzügige Sonnenterrasse mit Seeblick (Aufbettung für zwei weitere Personen möglich).

NEBENSAISON 02.01.–28.04. | 06.10.–20.12.12

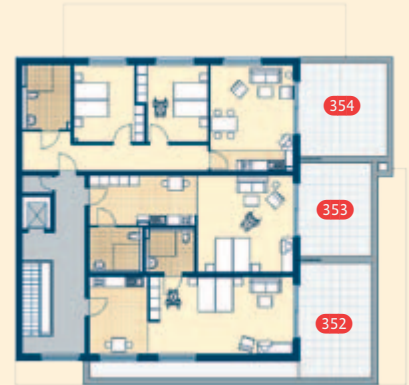
2 Nächte	3 Nächte	4 Nächte	7 Nächte
265,- €	325,- €	385,- €	545,- €

HAUPTSAISON 28.04.–06.10.12

7 Nächte (Samstag–Samstag) 885,- €

Zwischenreinigung auf Wunsch
nach 7 Tagen Aufenthalt 65,- €

SONDERANGEBOTE
WEIHNACHTEN
& SILVESTER



PREISE GELTEN PRO APPARTEMENT INKL. ENDREINIGUNG, ENERGIE- UND WASSERKOSTEN

APPARTEMENTS 355 UND 356

Für acht Personen, 210 m²-Maisonette mit sechs Schlafzimmern, davon zwei Ein- und zwei Zweibettzimmer im Erdgeschoss, zwei Einbettzimmer für Betreuer im Obergeschoss, großes Wohnzimmer mit Küche, zwei Badezimmer im Erdgeschoss, ein Badezimmer im Obergeschoss, Parkplatz und Sonnenterrassen direkt an den Appartements.

NEBENSAISON 02.01.–28.04. | 06.10.–20.12.12

2 Nächte	3 Nächte	4 Nächte	7 Nächte
365,- €	425,- €	475,- €	645,- €

ZWISCHENSAISON 28.04.–01.06. | 01.09.–06.10.12

3 Nächte	4 Nächte	7 Nächte
485,- €	555,- €	735,- €

HAUPTSAISON 01.06.–01.09.12

7 Nächte (Samstag–Samstag) 975,- €

Zwischenreinigung auf Wunsch nach 7 Tg. 90,- €



SONDERANGEBOTE
WEIHNACHTEN
& SILVESTER

PREISE GELTEN PRO APPARTEMENT INKL. ENDREINIGUNG, ENERGIE- UND WASSERKOSTEN



ALLGEMEINE INFORMATIONEN

Die Stadt Rheinsberg ist anerkannter Erholungsort und erhebt eine Kurtaxe in Höhe von 0,90 € pro Übernachtung (Stand 2011, Änderungen vorbehalten). Kinder und Jugendliche unter 18 Jahren sind von der Kurtaxe befreit. Die Kurtaxe wird automatisch mit der Aufenthaltsrechnung berechnet.

Die Preise gelten bis 31.12.2012, inkl. gesetzlicher MwSt. Die angegebenen Zeiten sind Reisezeiträume. Preise gelten für den jeweiligen Reisezeitraum.

Im Preis enthalten sind die Energie- und Wasserkosten, Einmalbezug Bettwäsche, 4 Handtücher pro Person und Aufenthalt sowie die Endreinigung. Mindestaufenthalt in der Nebensaison 2 Übernachtungen. Mindestaufenthalt in der Hauptsaison 7 Übernachtungen. An- und Abreise in der Hauptsaison ist jeweils samstags.

Hunde und andere Haustiere sind nicht gestattet. Behindertenbegleithunde auf Nachweis.

NEBENKOSTEN

Bettwäsche extra je Garnitur inkl. Bezug	10,- €
Handtücher extra	7,50 €
Telefoneinheit je	0,25 €

VERPFLEGUNG	6-11 J.	12-16 J.	AB 17 J.
Frühstück (Buffet)	8,- €	10,- €	15,- €
Mittagessen (à la carte)			
Abendessen (Buffet)	12,- €	17,- €	24,- €

Kinder bis 5 Jahre frei

(Alle Verpflegungspreise pro Person und Übernachtung)

FREIZEITPAKET

Nutzung des Hotelschwimmbads, der Saunen,
der Sport- und Fitnessseinrichtungen sowie
der kostenfreien Programme des Hotels,
Kegelbahn pro Aufenthalt:

Erwachsene (ab 17 Jahre)	10,- €
Kinder (6-16 Jahre)	5,- €
Kinder bis 5 Jahre frei	

Bademantel Leihgebühr je
Aufenthalt (zzgl. 30,- € Pfand) 7,50 €



HINWEISE

Die rollstuhlgerechten Appartements sind modern und komfortabel ausgestattet. Die Küchen enthalten alle notwendigen Utensilien und Geräte. Lebensmittel für die Selbstverpflegung sowie Reinigungsmittel und Hygienebedarfsmittel sind selbst mitzubringen. In unmittelbarer Nähe befinden sich verschiedene Einkaufsmöglichkeiten. Alle Appartements sind Nichtraucherwohnungen. Im Haus befindet sich eine Arztpraxis.

Ein Wirtschaftsraum mit Waschmaschine und Trockner steht zur Verfügung, 2,- € pro Maschinennutzung.

HILFSMITTEL

Alle Badezimmer verfügen über einen Duschhocker und einen Duschrollstuhl. Alle weiteren individuell benötigten Hilfsmittel bringen Sie bitte selbst mit. Auf Anfrage stehen Ihnen nach Möglichkeit weitere Hilfsmittel kostenpflichtig zur Verfügung.

WEIHNACHTS- & SILVESTER-ANGEBOTE

Appartements	351	352/353	354	355/356
WEIHNACHTEN 20.12.–27.12.12 7 Nächte pro Appartement	395,- €	448,- €	885,- €	975,- €
SILVESTER 27.12.12–02.01.13 6 Nächte pro Appartement	349,- €	389,- €	769,- €	849,- €

Programme und Verpflegung im HausRheinsberg Hotel am See auf Anfrage.



HAUSRHEINSBERG

HOTEL AM SEE



HausRheinsberg gGmbH
Hotel am See
Donnersmarckweg 1
D-16831 Rheinsberg

Tel. +49 (0)3 39 31 344 0
Fax +49 (0)3 39 31 344 555
post@hausrheinsberg.de
www.hausrheinsberg.de

Fotos: HausRheinsberg; Stiftung Preußische Schlösser
und Gärten Berlin-Brandenburg; Lene Münch



BARRIEREFREIE ERHOLUNG